



*Wohnoase*  
**Löjete**

*...wo man sich Zuhause fühlt!*



[www.löjete.ch](http://www.löjete.ch)





Wohnoase  
**Löjete**

*...wo man sich Zuhause fühlt!*



**8 individuelle Eigentumswohnungen in Neuendorf**



[www.lojete.ch](http://www.lojete.ch)





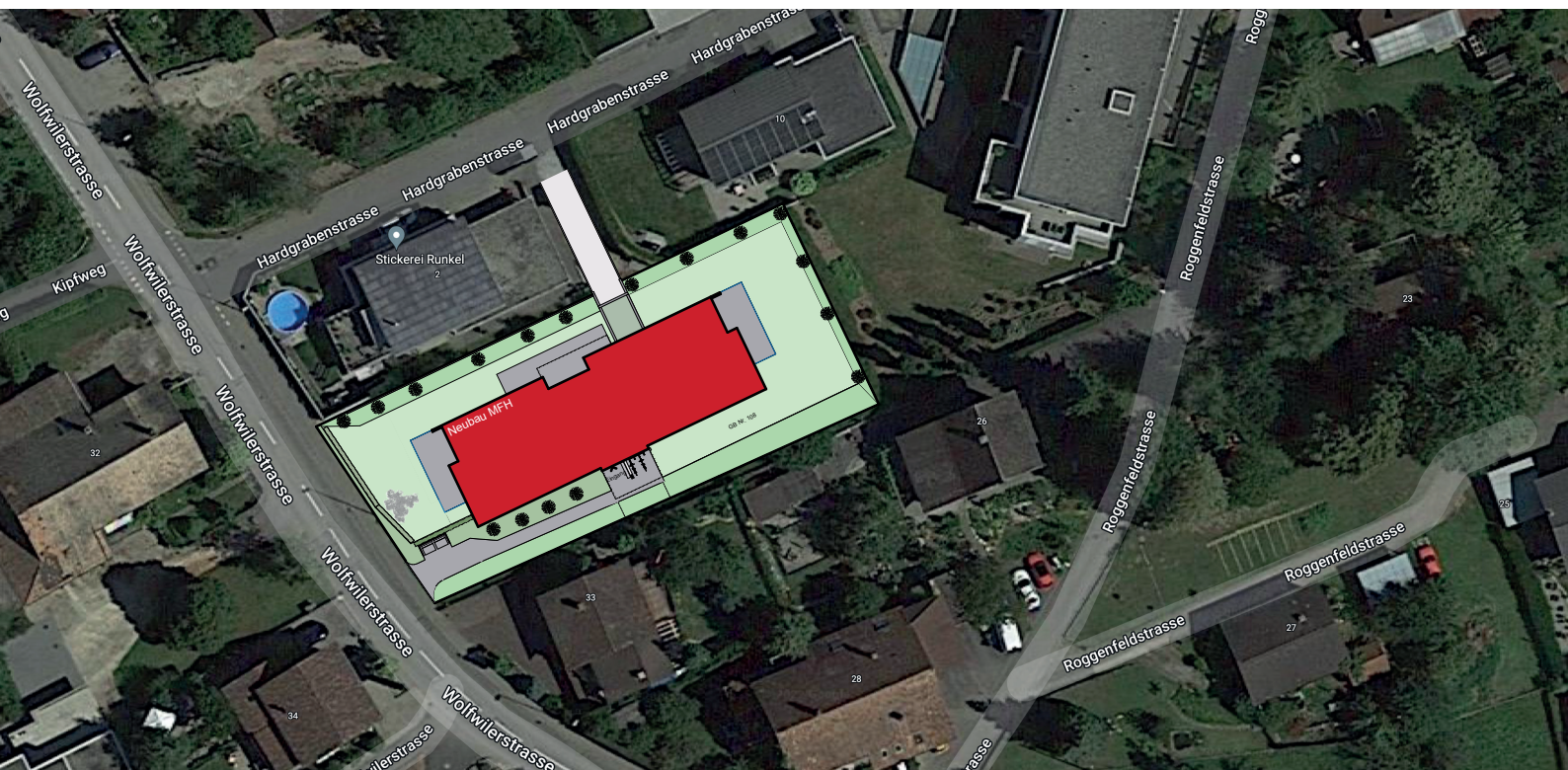
## ATTRAKTIVES ANGEBOT

- ✓ **moderne, komfortable Küche mit viel Stauraum und Reduit**
- ✓ **Waschturm (Waschmaschine, Tumbler) in jeder Wohnung**
- ✓ **angenehme Fussbodenheizung mit Einzelraumregulierung**
- ✓ **kontrollierte Wohnungslüftung**
- ✓ **Lichtdurchflutete Wohnräume**
- ✓ **2 Nasszellen in jeder Wohnung**
- ✓ **grosszügig gedeckter Aussensitzplatz**
- ✓ **Einstellhallenparkplätze für Eigentümer und Besucher**



## STANDORTÜBERSICHT

Der Neubau entsteht an der Wolfwilerstrasse 31 in CH-4623 Neuendorf.



## PROJEKTINFORMATIONEN

Der Ort des Standortes des Mehrfamilienhauses wurde früher auch „Lüwenacker“ genannt...

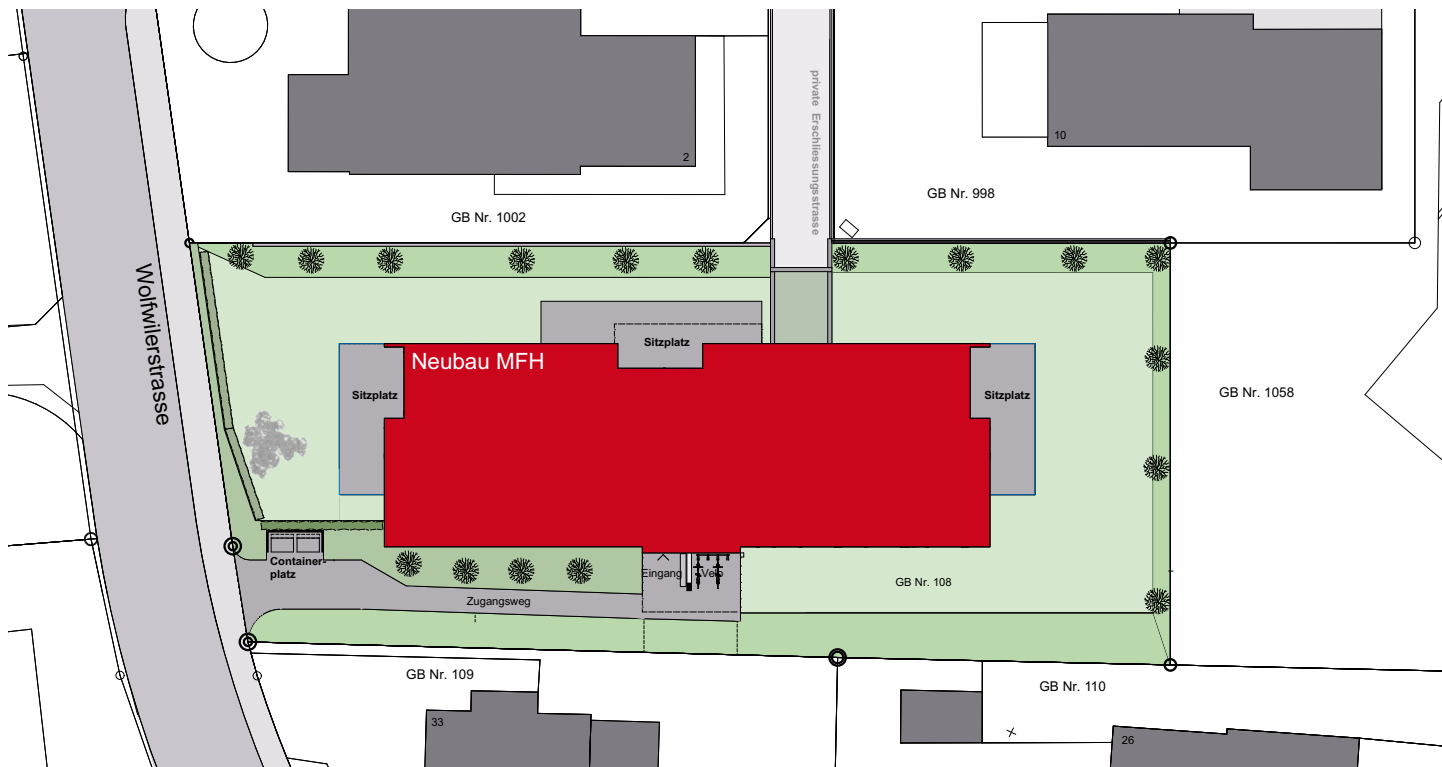
Das Wort stammt aus der Überlieferung vom ursprünglichen Bernerdialekt „lüwe...“ „löjen...“ Was gleich bedeutend ist wie ausruhen, nicht arbeiten, müssig herumliegen, Rast machen, Atem schöpfen... Alles Eigenschaften die zutreffend sind für ein wohlfühliges Wohnen an einer ruhigen, gut besonnten Wohnlage, deswegen die gewählte Bezeichnung der Ueberbauung «Löjete».

Baustart 2024, Einzug 2025.



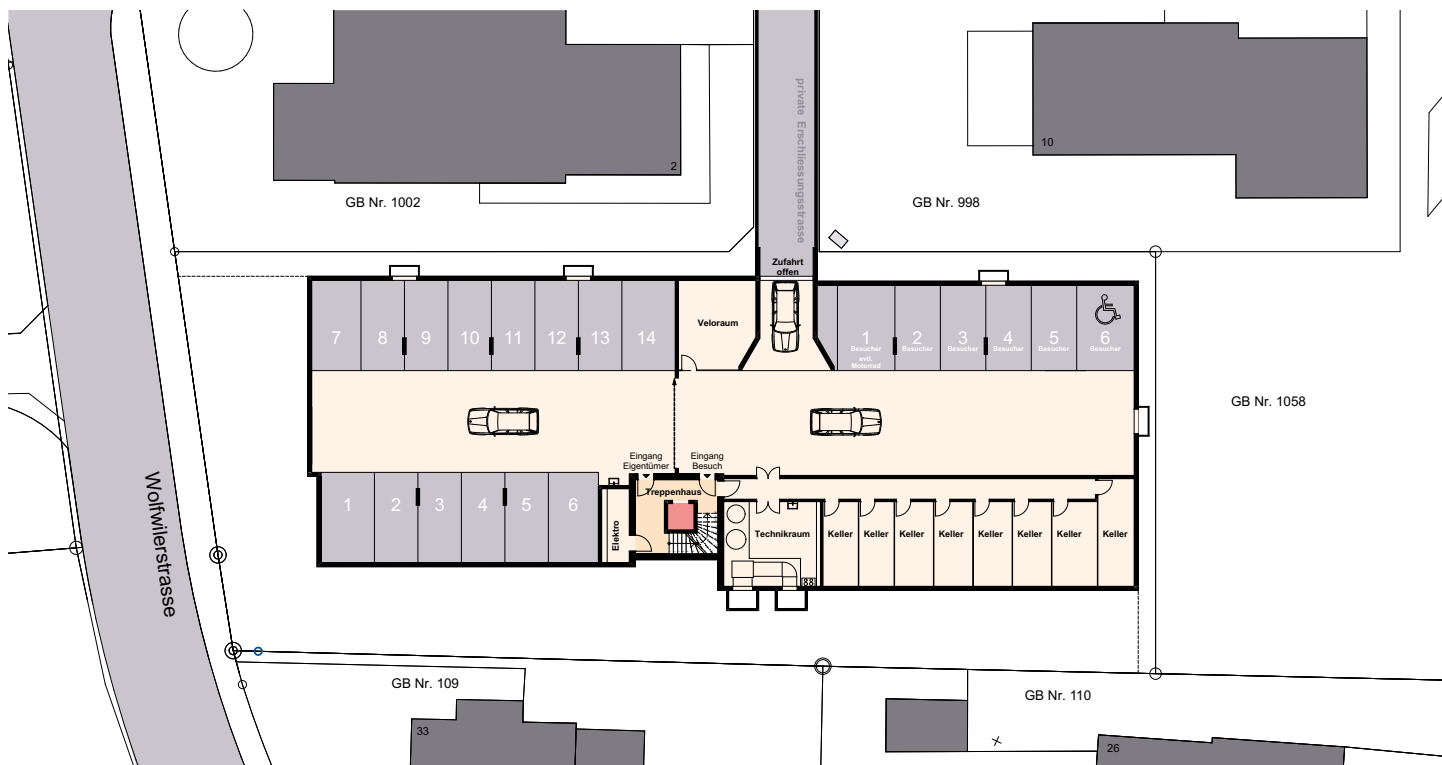


## UMGEBUNGSPLAN



## GRUNDRISS UNTERGESCHOSS (EINSTELLHALLE)

Mindestparkplätze pro 3½ Zwhg. = 1 PP und pro 4½ Zwhg. = 2 PP à je 35'000.- SFr. pro PP



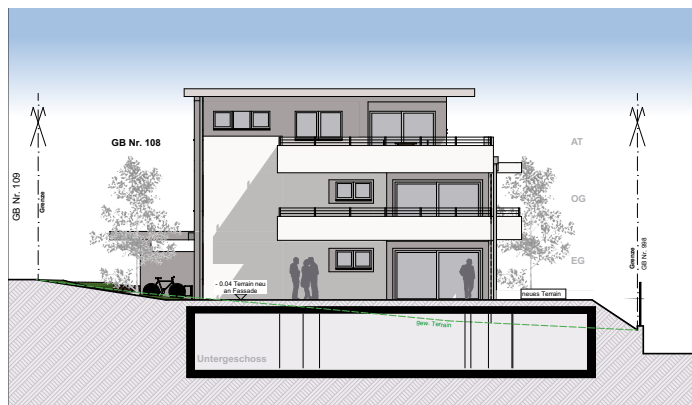




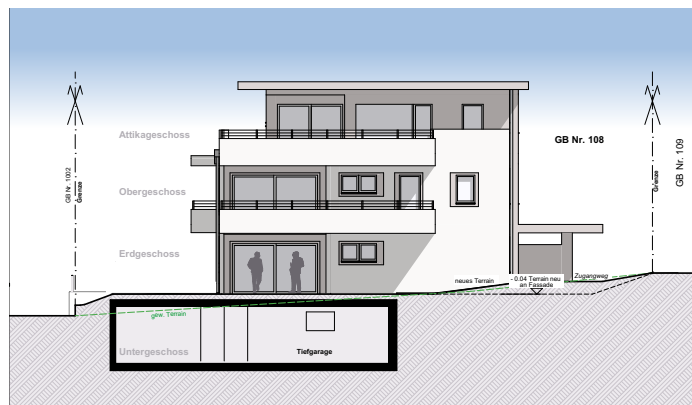
## FASSADENANSICHT NORD



## FASSADENANSICHT OST



## FASSADENANSICHT WEST



## FASSADENANSICHT SÜD





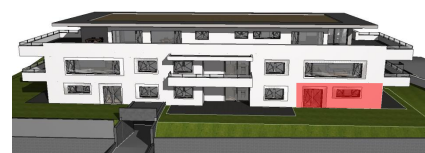
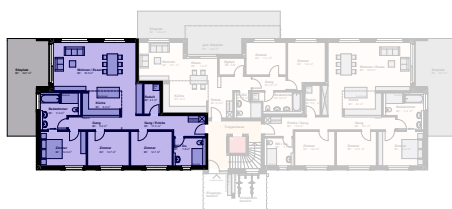


## 4½ ZIMMERWOHNUNG ERDGESCHOSS WEST

Nettowohnfläche: 129.5 m<sup>2</sup>, mit Rasenflächenanteil, ab 890'000.- SFr.



1m 2m 5m









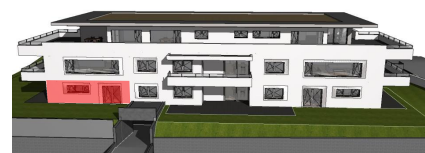
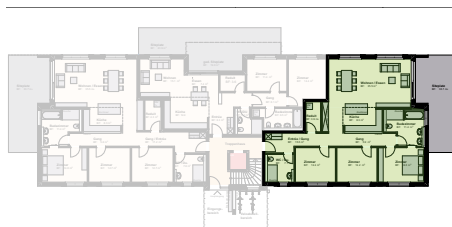
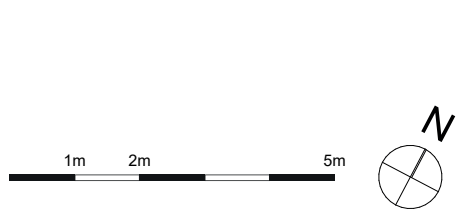


## 4½ ZIMMERWOHNUNG ERDGESCHOSS OST

Nettowohnfläche: 126.0 m<sup>2</sup>, mit Rasenflächenanteil, ab 870'000 SFr.



9





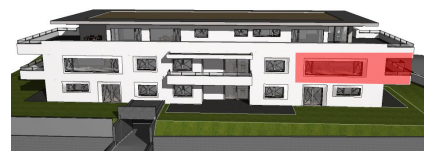
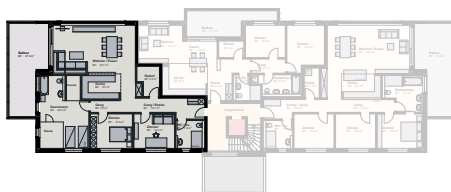


## 4½ ZIMMERWOHNUNG OBERGESCHOSS WEST

Nettowohnfläche: 129.7 m<sup>2</sup>, (reserviert)



1m 2m 5m





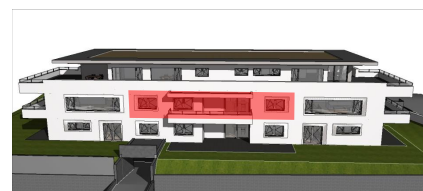
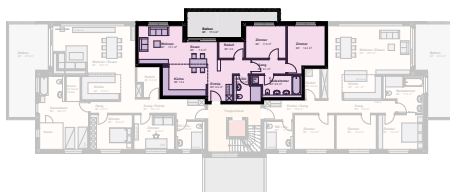


## 3½ ZIMMERWOHNUNG OBERGESCHOSS MITTE

Nettowohnfläche: 92.2 m<sup>2</sup>, ab 615'000.- SFr.



1m 2m 5m







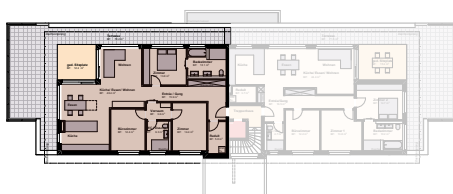


## 4½ ZIMMERWOHNUNG ATTIKAGESCHOSS WEST

Nettowohnfläche: 128.8 m<sup>2</sup>, ab 1'150'000 SFr.



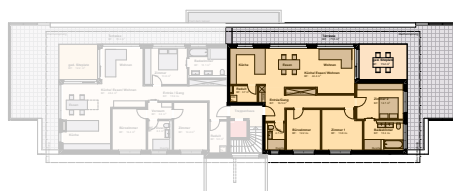
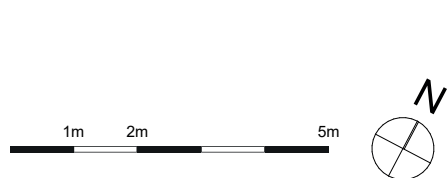
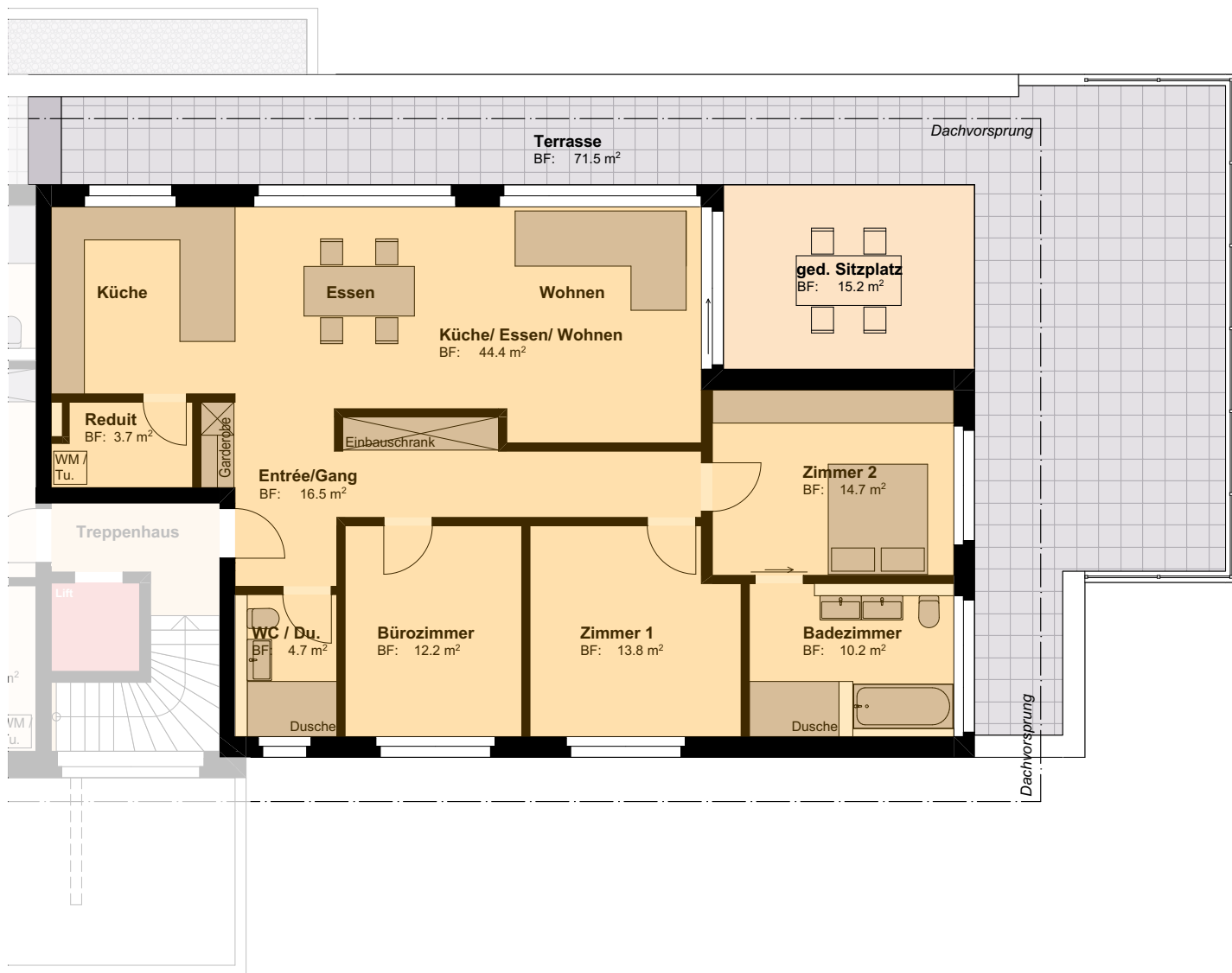
1m 2m 5m





## 4½ ZIMMERWOHNUNG ATTIKAGESCHOSS OST

Nettowohnfläche: 120.2 m<sup>2</sup>, ab 1'095'000.- SFr.







Wohnoase  
**Löjete**

...wo man sich Zuhause fühlt!

## INFORMATIONEN

**Bauherrschaft:** Baukonsortium „Löjete“

**Verkauf + Beratung:** Schenker Architektur & Bauleitung AG  
Dorfstrasse 83, CH-4623 Neuendorf

Telefon +41 62 296 19 20

*Guido Schenker*  
g.schenker@architektur-schenker.ch

*Alex Bärtschi*  
a.baertschi@architektur-schenker.ch

**Dokumentation:** Sämtliche Visualisierungen sind Ausbau- und Ausstattungsbeispiele.

